



しろぐみ クラスだより

平成31年4月4日(木)

ご入園、ご進級おめでとうございます。あたたかい春の光が子ども達をお祝いしています。期待と不安でいっぱいのことと思いますが、一人ひとりの思いを汲み取り一日でも早くこども園に慣れ、喜んで登園できるように努めていきたいと思っています。ご家庭での様子や心配されておられる事等、どんな小さな事でもお知らせ下さい。どうぞよろしくお願い致します。

毎日の持ち物

☆かばん…おたよりバインダー、あゆみノート、巾着袋（コップ、おやつ皿、スプーンを入れて下さい。）

☆着替え袋…下着、上下服、ゴム付きのハンカチ、ビニール袋（2枚）

（*衣服を着替えた場合のみ持ち帰ります。）

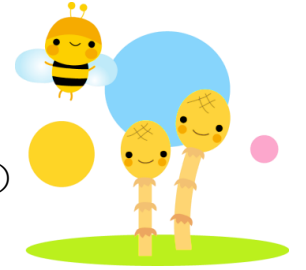
☆おむつ袋…おむつ（5枚）、ビニール袋（2枚）

（*おむつを交換した場合のみ持ち帰ります。おしっこが成功した時には、園でおむつ袋を預かります。）

※大きさは子どもが使いやすく、背負って歩ける物（リュック型）にしてください。

☆ハンカチ…ゴム紐をつけて、肩にかけられるようにしてください。

*すべての持ち物にマークと記名をお願いします。おむつはおしりの部分に記名してください。お家から履いてこられるおむつにもお願いします。



持ってきていただくもの

- ・ティッシュペーパー（1箱）
- ・新しい雑巾（2枚）
- ・緊急連絡カード（平熱の記入、保険証と子ども医療費助成受給者証のコピーもお願いします。）
- ・午睡布団（三つ折り、ひも付き）
- ・手提げ袋（B4程度が入る大きさ、マークと名前付き）
- ・スーパーの袋（ある方は5～10枚）
- ・児童調査票（用紙が入っている方のみ）
- ・おしり拭き用ぬれティッシュ（新入園児のみ）

《おねがい》

*名札は毎日、必ず付けてきてください。

*保育時間（8時～16時）内に早退される場合は特別な事情以外、12時15分のお迎えでお願いします。あらかじめお知らせ下さい。また、いつもと違う方が迎えに来られる場合は必ず連絡してください。連絡がない場合、子どもさんをお渡しすることができませんのでご了承ください。お迎えが遅くなる場合も連絡をお願いします。

*園庭では裸足で遊びます。入室する時には足を洗うので、できるだけ短めのズボンをお願いします。

*動きやすく着脱しやすい衣服や靴にしてください。また遊具にひっかかったりする危険があるフード付き、紐付きの衣服、スカート付きズボン等は避けて下さい。

*集金等の貴重品を持たせる場合は、必ずゆめネットにてお知らせください。また、おつりのないようお願いします。

*朝、機嫌が悪かったり食欲がなかったり、便の異常や熱がある場合は、お家で安静にさせていただき、必ず医師の診断を受け、健康な状態で登園させてください。

*土曜日は両親のどちらかがお休みの場合、ご家庭で見ていただくようお願いしています。任意保育の場合も同様に、ご家庭で保育できる場合は見て下さい。

*ゆめねっとは毎日確認し、連絡帳の送信は必ず朝9時までにお願いします。途中変更がある場合は電話連絡をお願いします。バインダーの中身の確認も毎日お願いします。



子どもたちが安心してのびのびと過ごせるように、お家の方との連絡を密にして一緒に成長を見守りたいと思います。新しい生活に慣れるまでには心身の疲れが大きくなります。各ご家庭でも、お子様の体調には配慮してくださいませようご協力をお願いします。

友達との関わりができると共に、言葉によるコミュニケーションの不十分さからトラブルが多くなり、押したり引いたり、時には噛みついてしまうことがあるかと思えます。また、活発になり活動が増えると共に、怪我をする事もあると思えます。大きな事故にならないように十分に気を引き締めたいと思えます。どうぞよろしくお願い致します。